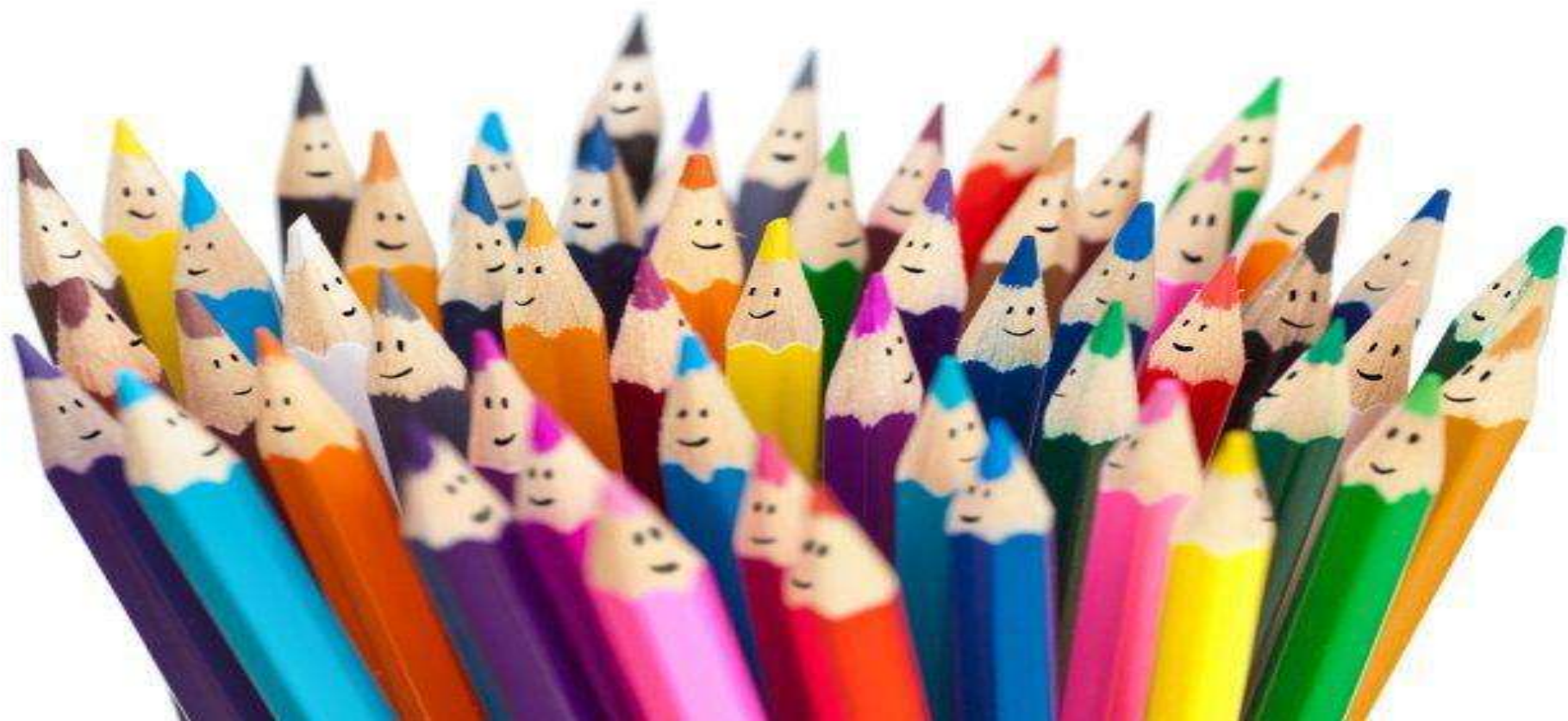



Cartoleria Colibrì

di Golinucci Daniele

Via A. De Gasperi 101 Gambettola (FC)

Tel/Fax 054753277 Email colibricart@libero.it





La Cartoleria Amica vuole porsi come partner privilegiato della scuola, delle parrocchie, delle associazioni attraverso campagne di raccolta fondi.

L'interesse primario della cartoleria è di trarre il beneficio dall'interazione costante tra i due soggetti garantendo una cartoleria sempre fornita del materiale necessario per le varie attività



Una Raccolta Fondi.... Scontrini

Fai i tuoi acquisti nella nostra cartoleria, conserva gli scontrini e consegnali all'ente a cui in cui intendi destinare il tuo contributo.

Al raggiungimento della somma di € 2000 di valore totale degli scontrini raccolti (ad esclusione dei libri di testo) verrà consegnato un buono pari a 100€ che potrà essere usato per l'acquisto di materiale di cancelleria.



Raccolta fondi..... Una tantum a settembre

Per ogni copertina per libri realizzata presso la cartoleria, questa devolverà il 10% dell'introito totale all'ente prescelto.

Tale somma servirà a finanziare un progetto che per ragioni fiscali, verrà pagato e fatturato direttamente dalla cartoleria oppure verrà fornito materiale di cancelleria per la stessa somma in accordo con l'ente.



Raccolta fondi.... Libri vacanze per la classe

Per ogni classe che si rivolgerà alla cartoleria per l'acquisto del libro delle vacanze, invalsi o libro di lettura, verrà riconosciuto al genitore un sconto pari al 10 % del valore speso e la possibilità di prenotare i libri di testo per l'anno successivo, con servizio di copertina a prezzo di favore da devolvere alla scuola.



Progetto Cartoleria Amica

Cartolibreria Colibrì di Golinucci D.

Via De Gasperi 101 Gambettola

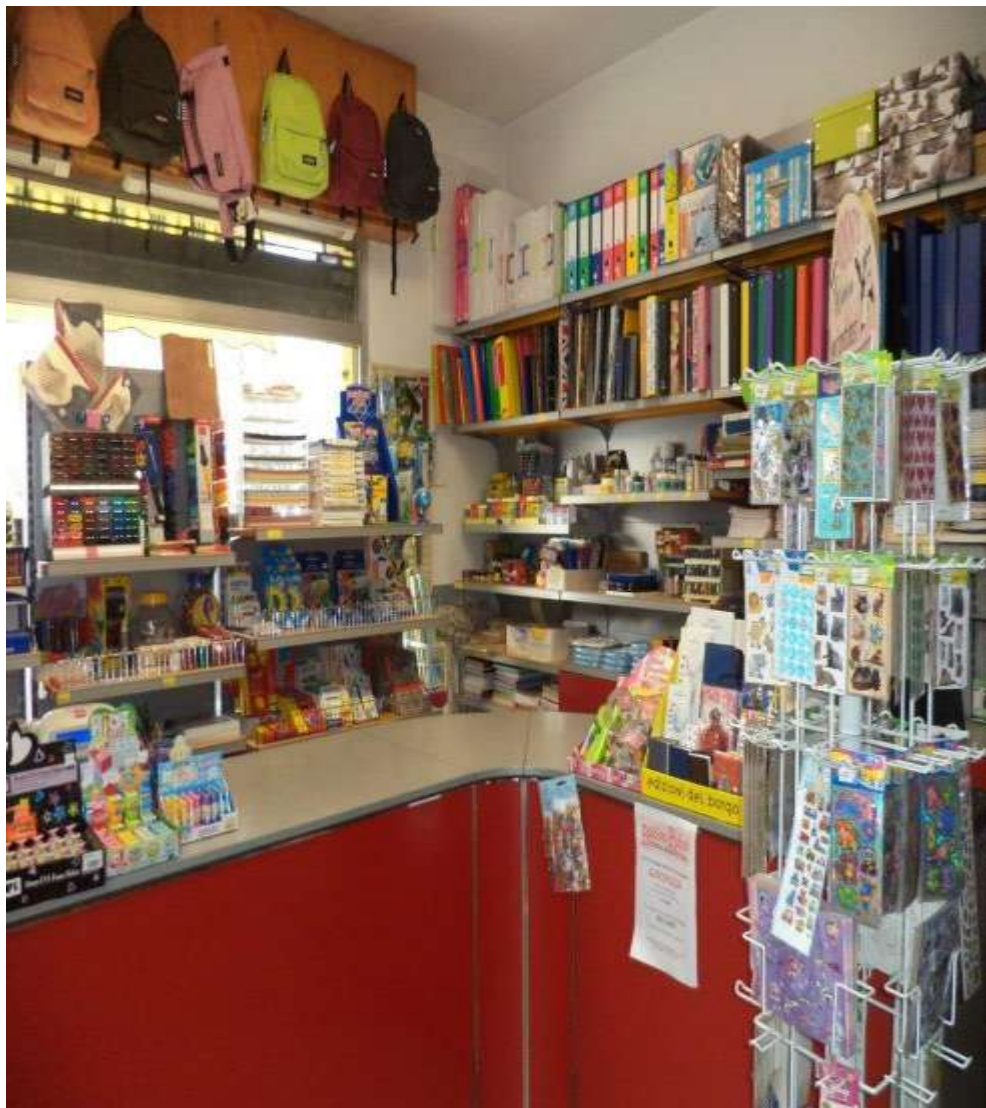
SOSTIENI LA PARROCCHIA

Partecipa anche tu al progetto: è semplicissimo

Fai i tuoi acquisti nella nostra cartoleria, conserva gli scontrini e consegnali alla parrocchia.

Al raggiungimento della somma di € 2000 di valore totale degli scontrini raccolti (ad esclusione dei libri di testo) verrà consegnato un buono pari a 100€ che potrà essere usato per l'acquisto di materiale di cancelleria.





La collaborazione cartoleria-ente vuole essere un aiuto per tutti e non un obbligo. Una collaborazione più efficace tra entrambi i partner favorisce il dialogo all'interno della comunità ed invita le persone ad esserne partecipe in maniera costruttiva.

Gli enti potranno disporre di quei fondi necessari per attivare corsi specifici, altre attività in collaborazione potranno essere sviluppate insieme.