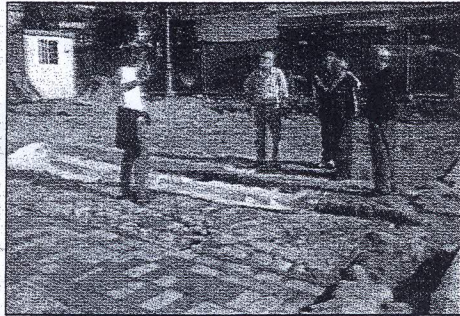


## “Palazzone”: spunta un pavimento più antico

Ieri nuovi ritrovamenti a Gambettola, in mezzo a piazza Pertini

**GAMBETTOLA.** “Palazzone”: nuovi ritrovamenti di grande interesse. In piazza Pertini durante i lavori di riqualificazione del centro storico a sorpresa stanno venendo alla luce continui reperti di palazzo Pilastrini-Saladini. Gli scavi proseguono serrati sotto l'occhio attento degli archeologi nominati dal Comune e la collaborazione delle Soprintendenze dei beni culturali di Bologna e archeologici di Ravenna. Prima sono emersi i pavimenti, poi sono stati ritrovati parti di anfora, frammenti di ceramica del '600 e un pozzo ancora funzionante, di cui nessuno sapeva nulla. Ieri è venuto alla luce un pavimento ancora più antico. Si trova al centro della piazza Pertini e insiste su un piano leggermente inferiore che sembrerebbe quello di un cortile interno, area di cui nemmeno gli storici erano a conoscenza.



Il sindaco nel luogo del ritrovamento, ieri

L'amministrazione comunale ha preannunciato che terrà un'assemblea a pubblica, tra fine maggio e inizio giugno, coinvolgendo la Soprintendenza, gli archeologi e i tecnici, per fare il punto su tutto quanto ritrovato.

**Giorgio Magnani**

### Gambettola. Centro “Ravaldini” Nozioni di pronto soccorso e vacanze per anziani

**GAMBETTOLA.** Tre incontri sulla salute e vacanze anziani. Il centro sociale “Antonio Ravaldini”, che conta circa 400 associati, dà appuntamento per questa sera, alle 21, per una “Conversazione sulla salute”. Annamaria Andreacchio, dirigente medico del 118, parlerà di “nozioni e interventi di pronto soccorso”.

Sempre oggi, alle 10, il Comune di Gambettola, in collaborazione col centro sociale “Ravaldini”, promuove le vacanze per gli anziani di almeno 60 anni di età. L'assessore comunale Massimiliano Maestri sarà presente nella sala del centro culturale “Fellini”, in corso Mazzini n.75, per definire il programma delle vacanze.

